

collana

1

Vivere verde



Città
di Siracusa

un carrubbo
per un
bimbo



un carrubo per un bimbo



Città
di Siracusa



Centro di Educazione Ambientale
Archimede



Azienda
Demanio Forestale



IGMAmbiente

Il Sindaco

Giambattista Bufardecì

Assessore al Verde Pubblico

Concetto La Bianca

Assessore alle Politiche Scolastiche

Vincenzo Vinciullo

Direzione editoriale

Giuseppe Amato

Francesco Cassia

Ideazione progetto

Francesco Cassia

Progetto grafico e impaginazione:

PixelXpixel

www.pixelxpixel.it

Illustrazioni:

Mirella Cardinale

Informazione e comunicazione

Giulia Randazzo

Salvo Vecchio

Laura Valvo

Daniele Carrozza

Ufficio speciale agenda 21

Francesco cassia

Responsabile agenda 21

Giusi Carpinteri

Lucia Garofalo

Antonella Pernic

Pietro Vinci

Laura Cobello

Concita Musumeci

Pasquale Agnello

Fanita Sabatino

Coordinatrice Agenda 21

L'ambiente si difende già a scuola

Il Verde Urbano nel paesaggio

Il verde urbano è un elemento dell'ambiente costruito in fondamentale relazione con il paesaggio.

L'auspicabile diffusione del verde urbano, indicata anche da Agenda 21 e Carta di Aalborg, è un elemento di grande importanza ai fini del miglioramento della qualità della vita nelle città. E' però necessaria una valutazione attenta di alcune delle sue caratteristiche, al fine di migliorare la sua funzione e di favorire le modalità della sua gestione, oltre che per consentire una razionale pianificazione degli interventi di estensione delle aree verdi.

Nei paesi anglosassoni la disciplina che si interessa del verde urbano è conosciuta come urban forestry, (letteralmente: "forestazione urbana"), quasi ad indicare come le aree verdi possano proporsi come oasi di ruralità entro gli ambiti urbani, con una sottolineatura della wildemess delle aree verdi inserite in un "arido" edificato.

Il verde scolastico deve assolvere alla duplice funzione di "polmone verde" della scuola di cui è parte integrante e di "polo di osservazione naturalistica" per consentire agli alunni di conoscere il mondo vegetale (e il mondo animale che su di esso vive) a partire dalla propria scuola.

Inf

Proprio con riferimento ai modelli culturali della sostenibilità delle aree urbane e al ruolo del verde dentro le città potrebbe essere significativa la riscoperta - almeno nelle aree urbane meno degradate, ma anche e soprattutto nei centri più grandi - degli orti urbani, che sono oggetto (soprattutto oltreoceano, dove si parla di urban agriculture) di un movimento di riscoperta di un'agricoltura self-made, pienamente in linea con gli obiettivi dell'Agenda 21.

Si deve sottolineare anche l'importantissimo ruolo del verde dal punto di vista bioclimatico, visto che l'evapotraspirazione prodotta dalle piante può contribuire ad una sensibile mitigazione della temperatura estiva nelle aree urbane.

Il Sindaco
Gianbattista Bufardecì

L'Assessore al Verde Pubblico
Concetto La Bianca

Un carrubo per un bimbo

Laboratori e prove di giardinaggio

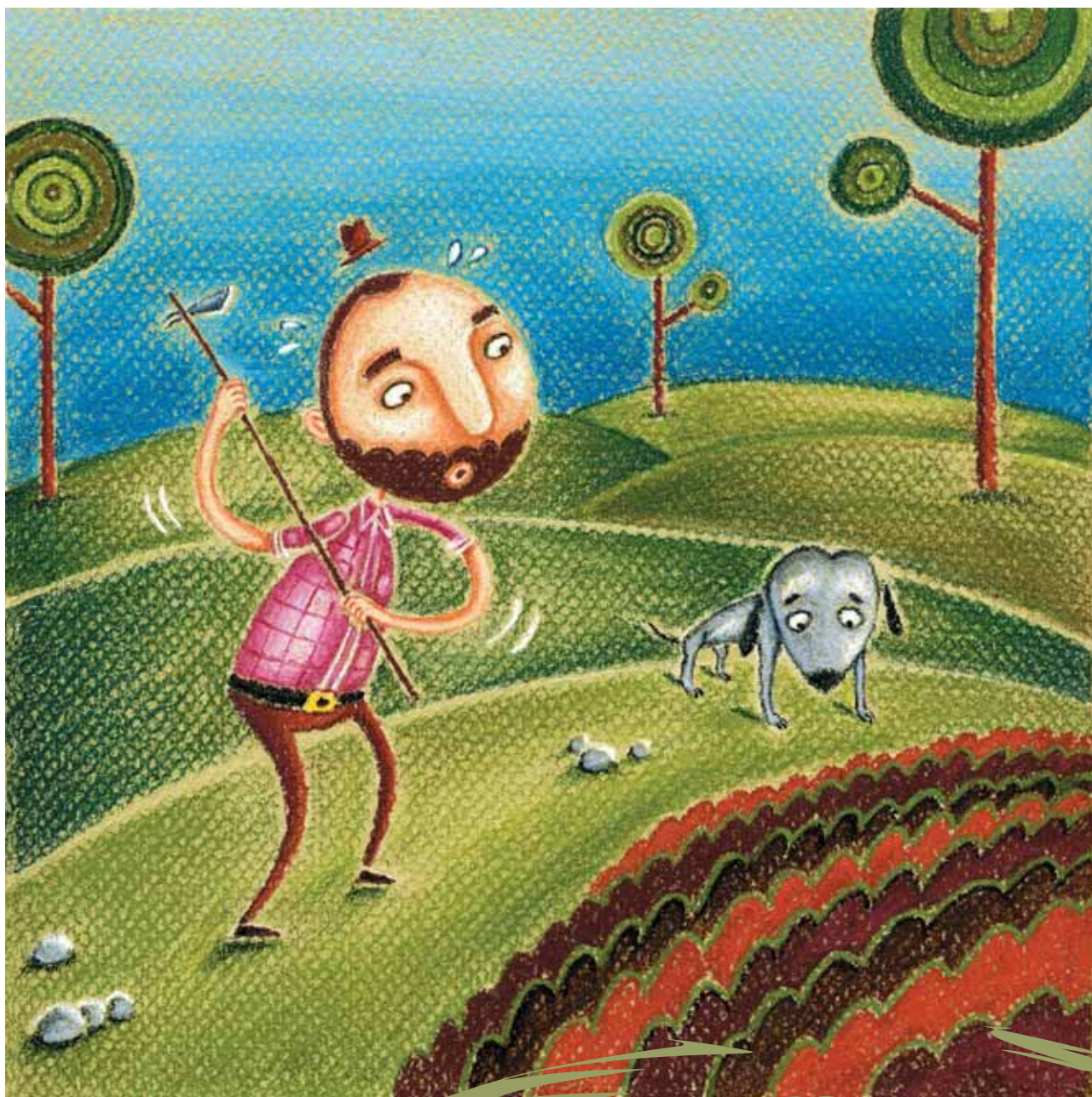
La prima edizione del progetto di educazione ambientale promossa dal Centro di Educazione Ambientale "Archimede" in collaborazione con l'assessore al Verde Pubblico prof. Concetto La Bianca, l'assessore alla Pubblica Istruzione prof. Vincenzo Vinciullo, la ditta IGM Ambiente, l'Azienda Foreste e con la partecipazione e il patrocinio di Italia Nostra, si prefigge di sensibilizzare gli alunni delle scuole siracusane per tutelare, valorizzare il verde urbano, i parchi, le ville, le piazze e tutto il verde che decora la città. La filosofia di "Vivereverde" è quella di coinvolgere gli alunni con i piccoli gesti quotidiani, come ad esempio il recupero di spazi degradati o abbandonati all'interno dei loro istituti creando delle gradevoli aiuole e collocando alcune piante sotto la guida di esperti giardinieri. Ed ancora partecipando ad una serie di incontri educativi, nel corso dei quali i ragazzi saranno coinvolti in attività di formazione attraverso dei laboratori ambientali che, oltre a sviluppare il senso di tutela dell'ambiente favorendo l'adozione di stili e comportamenti adeguati al vivere civile daranno la possibilità di sviluppare competenze e motivazioni concrete nell'agire quotidiano.

"Piantare anche un albero in particolare Il Carrubo, albero ricco di storia e di fascino, è oggi di vitale importanza in una città che tradizionalmente non è mai stata attenta al verde pubblico.

Questa iniziativa si prefigge di diffondere tra i giovani non solo l'amore per la natura e per gli alberi, ma anche la volontà di essere protagonisti nel creare e difendere le piante e le zone verdi di Siracusa".

Vivereverde, quindi vuole essere un messaggio alle nuove generazioni, affinché proprio da loro, che rappresentano il nostro futuro possa partire la diffusione della cultura, della tutela e del rispetto del verde. Inoltre gli studenti delle scuole che hanno aderito all'iniziativa, avranno la possibilità di partecipare ad un laboratorio di "Comunicazione ambientale" che permetterà la realizzazione di segnaletiche da collocare nei parchi e creare frasi, slogan, pensieri ed immagini destinate ai fruitori delle aree verdi del Parco Bosco Minniti, del Boschetto di via dell'Olimpiade, della villetta di Piazza Moro. Il progetto prevede un concorso grafico per la realizzazione del migliore logo per pubblicizzare e promuovere i tre spazi verdi. In giugno la grande festa con la partecipazione degli alunni delle scuole che avranno aderito.

Il Direttore del CEA
Francesco Cassia

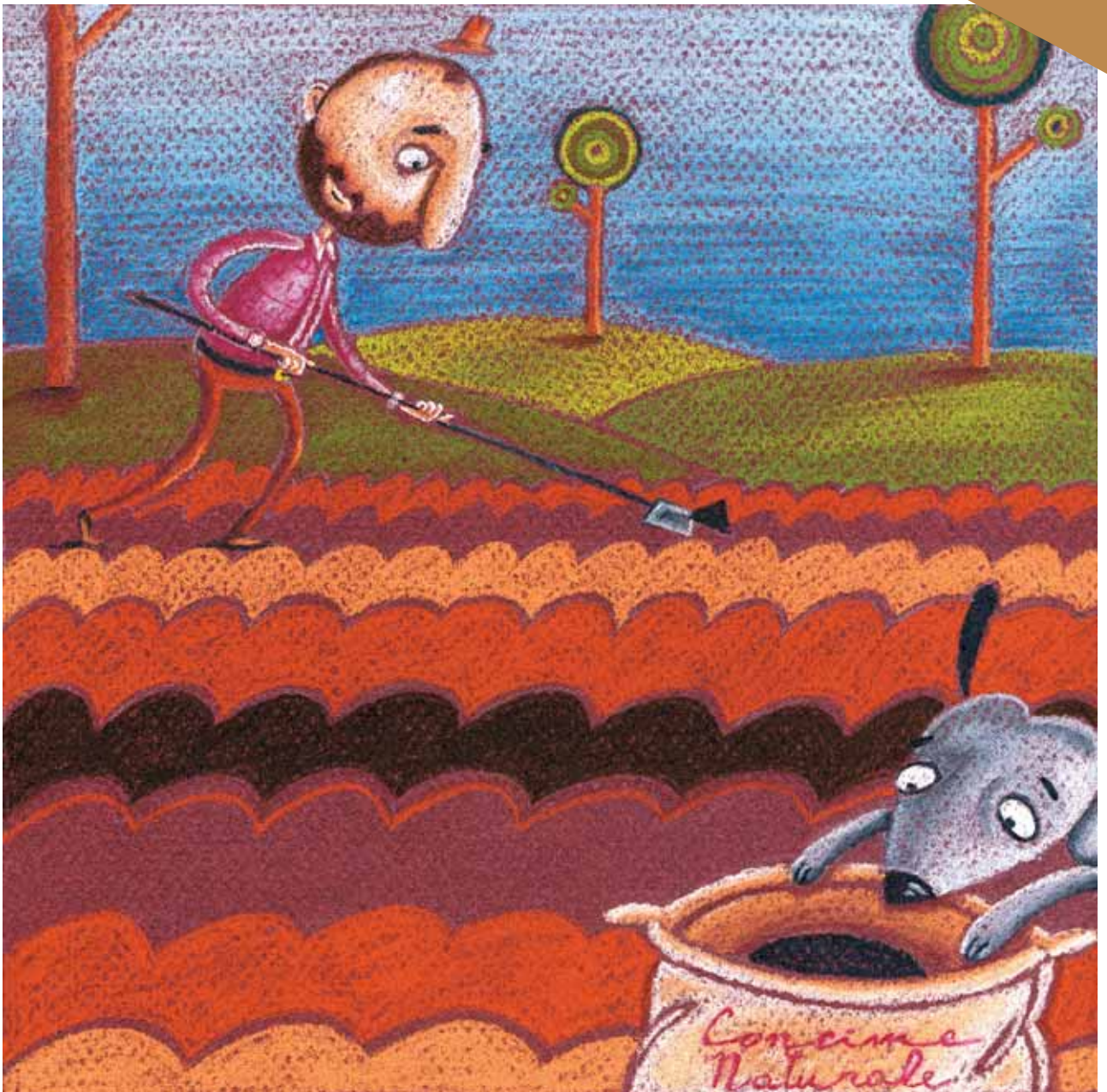


1

la prima fase è la preparazione
del terreno che deve essere lavorato
perchè le radici possano crescere
bene

2

successivamente il terreno viene concimato con concimi rigorosamente naturali per dare alle piante le sostanze nutritive



3

*dopo la concimazione si può
piantare l'alberello di carrubo*



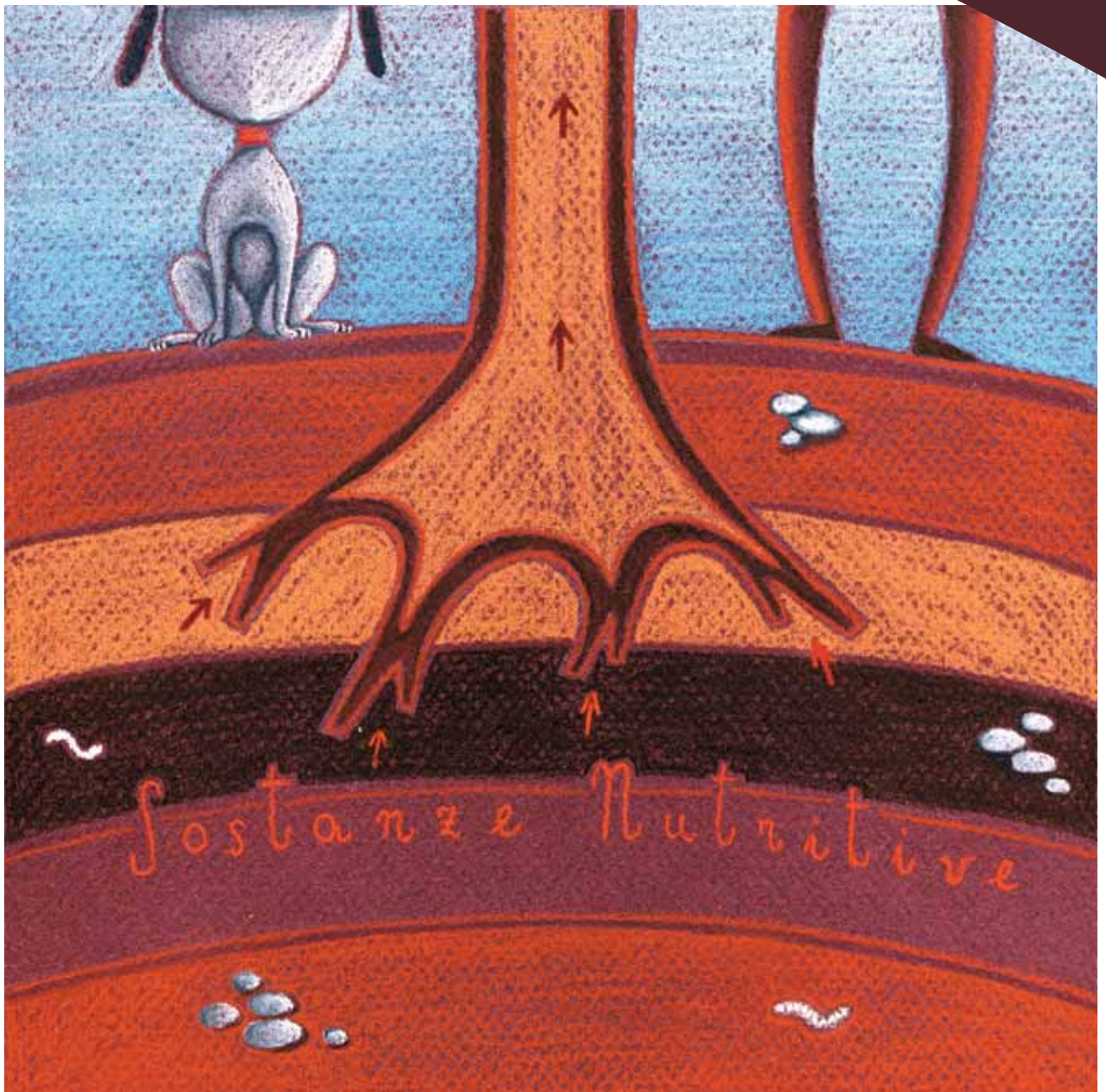


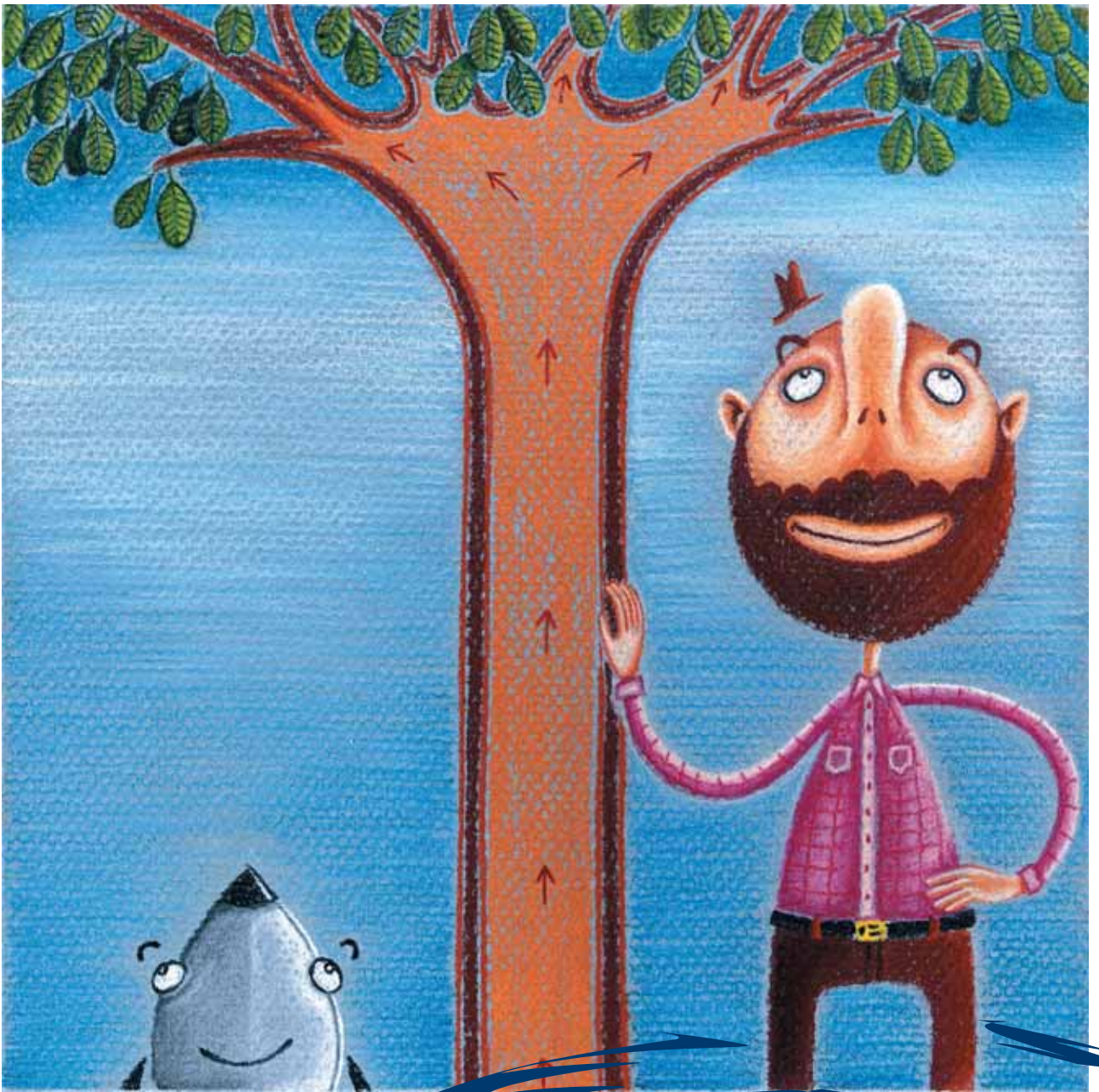
4

*nei periodi successivi si dovrà
innaffiare regolarmente*

5

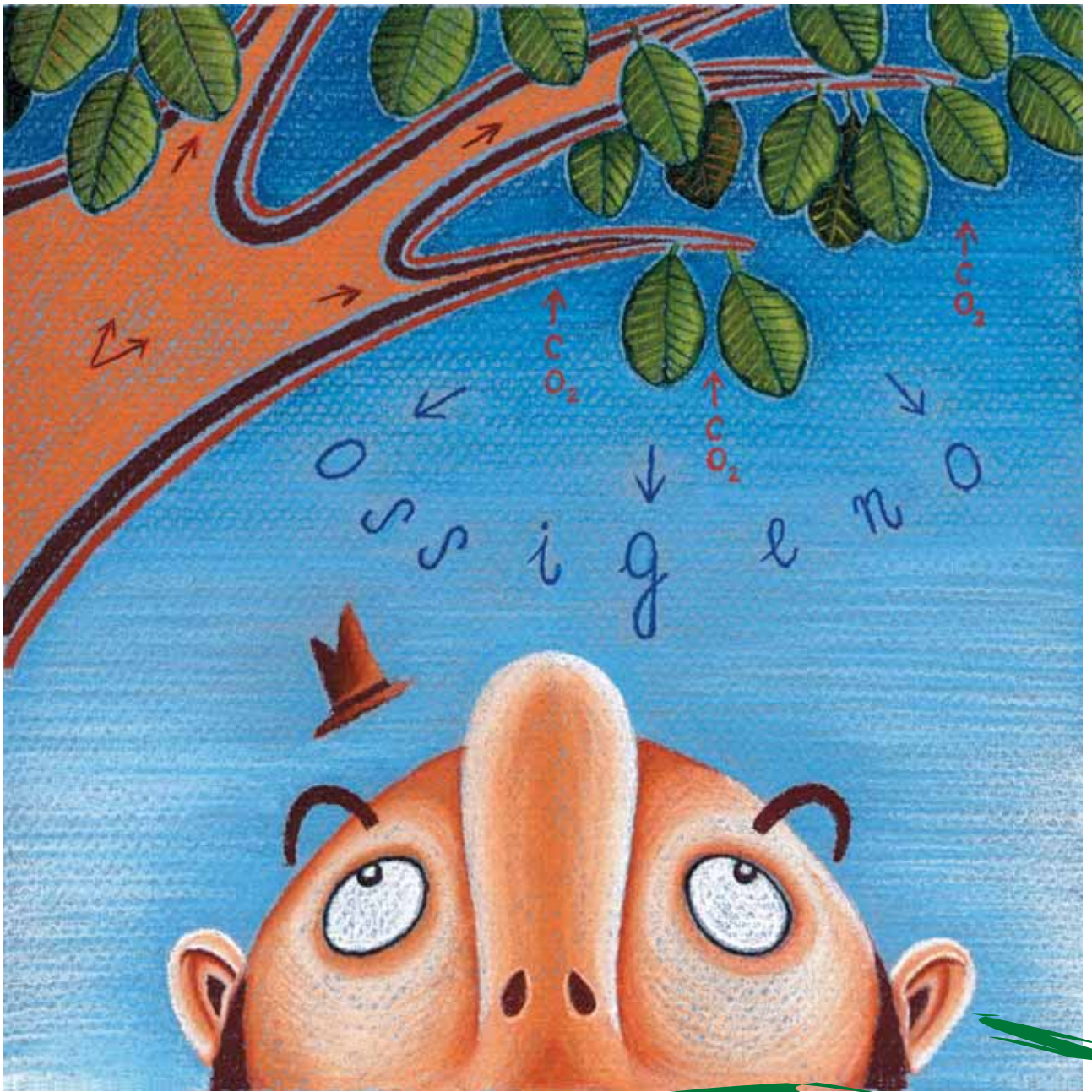
nel corso dello sviluppo della
pianta le radici assorbiranno
le sostanze nutritive dal terreno





6

*attraverso il tronco le sostanze
nutritive arrivano ai rami
e alle foglie*

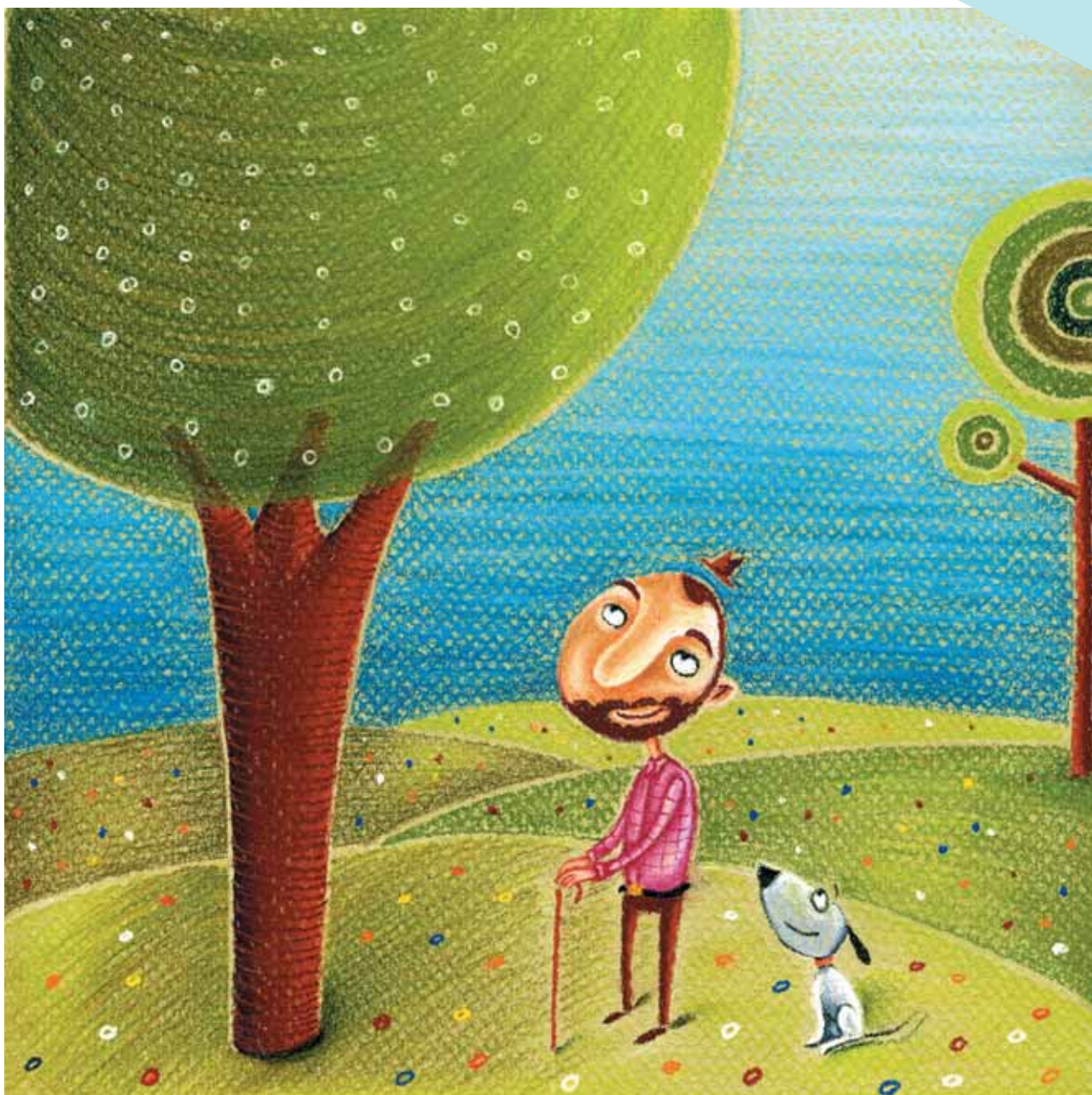


7

le foglie, tramite il processo della fotosintesi clorofilliana, liberano ossigeno essenziale per la respirazione

8

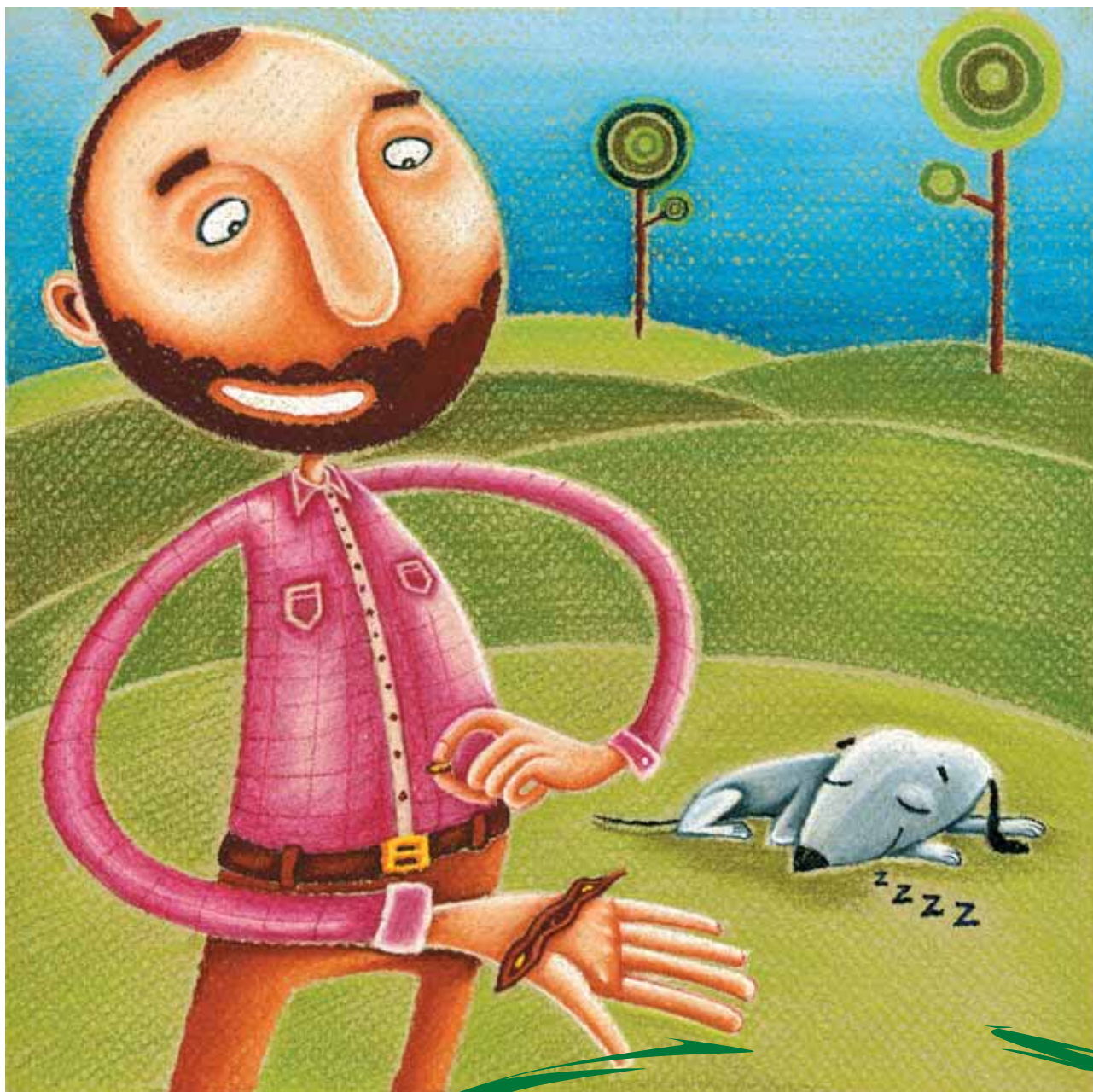
*in primavera la pianta
comincia a fiorire e
produce nuovi rami,
foglie e frutti*



9

dai fiori nascono i frutti che maturano in estate





10

*dentro ogni frutto ci sono i semi
dai quali potrà nascere una
nuova piantina.*

il carrubo



Quante storie se l'albero potesse raccontare...!

A noi spetta il compito di tutelare e tramandare questa straordinaria realtà vivente ai bambini che verranno domani e che nel carrubo vedranno una testimonianza della nostra storia e della nostra identità culturale.

La storia del carrubo infatti è antica e legata alla storia del Mediterraneo: l'albero è originario del Libano da dove Fenici, Greci e Arabi lo diffusero in tutto



il bacino del Mediterraneo; ma furono soprattutto gli Arabi a diffondere la coltivazione in Sicilia.

Il carrubo (il cui nome deriva dall'arabo kharrub) è un albero molto longevo, come dimostrato dal Carrubo della



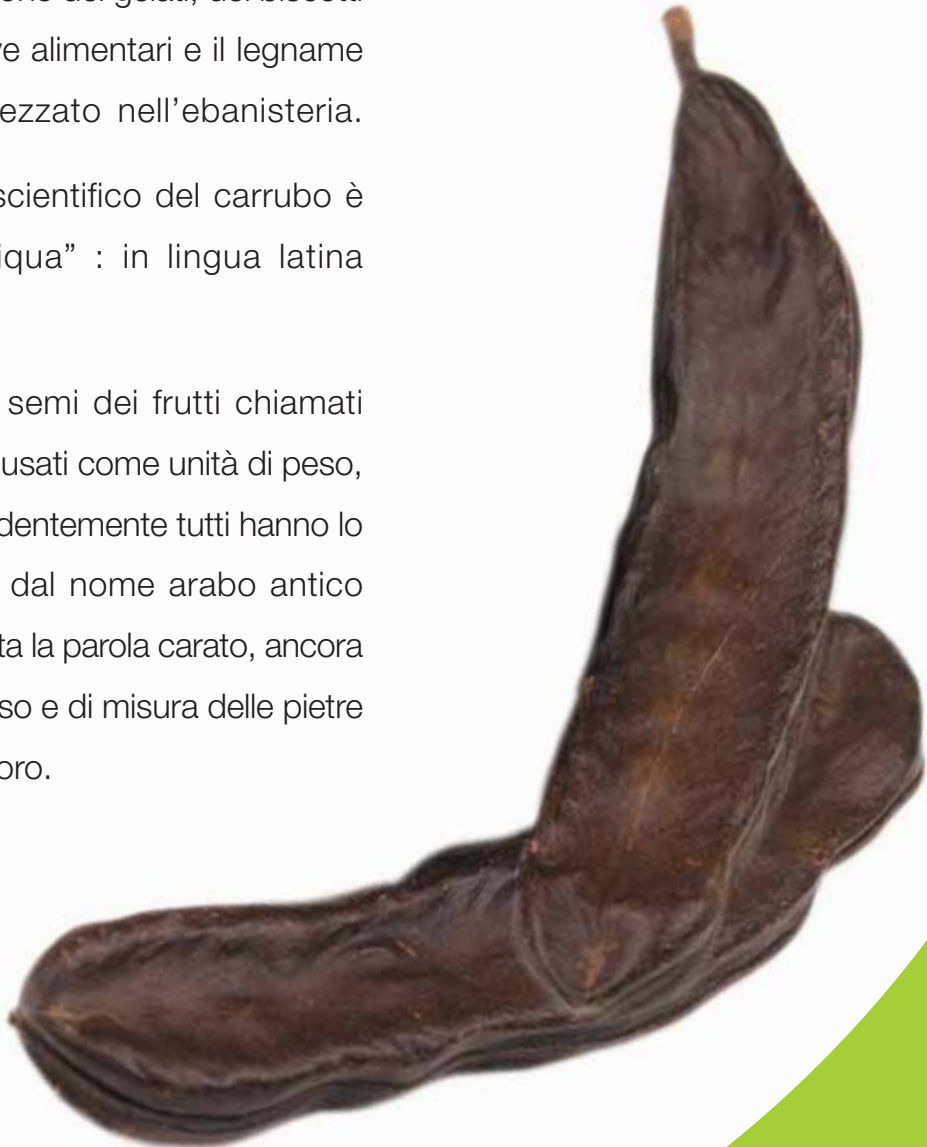
Manica, e sin dall'antichità (circa 4000 anni fa), è stato diffuso in tutte le zone costiere del Mediterraneo perché era molto apprezzato per i suoi frutti commestibili, le carrube appunto.

I frutti ricchi sono utilizzati nell'alimentazione umana per l'alto contenuto energetico tale che, per i contadini di un tempo, era un alimento

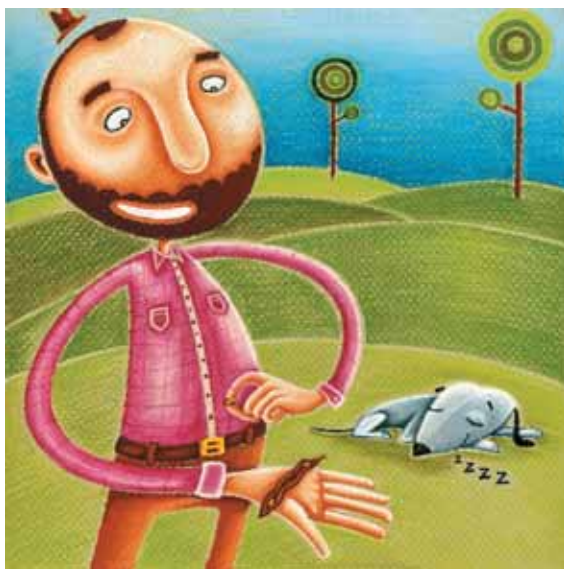
nutritivo molto importante. Ancora oggi i frutti sono utili per la farina che si ottiene dai semi, usata nell'industria farmaceutica, per la preparazione dei gelati, dei biscotti e delle conserve alimentari e il legname invece è apprezzato nell'ebanisteria.

Il nome scientifico del carrubo è "Ceratonia siliqua" : in lingua latina "Ceràtion".

Nell'antichità i semi dei frutti chiamati carati venivano usati come unità di peso, perché sorprendentemente tutti hanno lo stesso peso e dal nome arabo antico "khirat" è derivata la parola carato, ancora oggi unità di peso e di misura delle pietre preziose e dell'oro.



un carrubbo per un bimbo



Città di Siracusa

Assessorato al Verde Pubblico
Assessorato alle Politiche Scolastiche



Centro di Educazione Ambientale
Archimede



Azienda Demanio Forestale

 **IGM** Ambiente